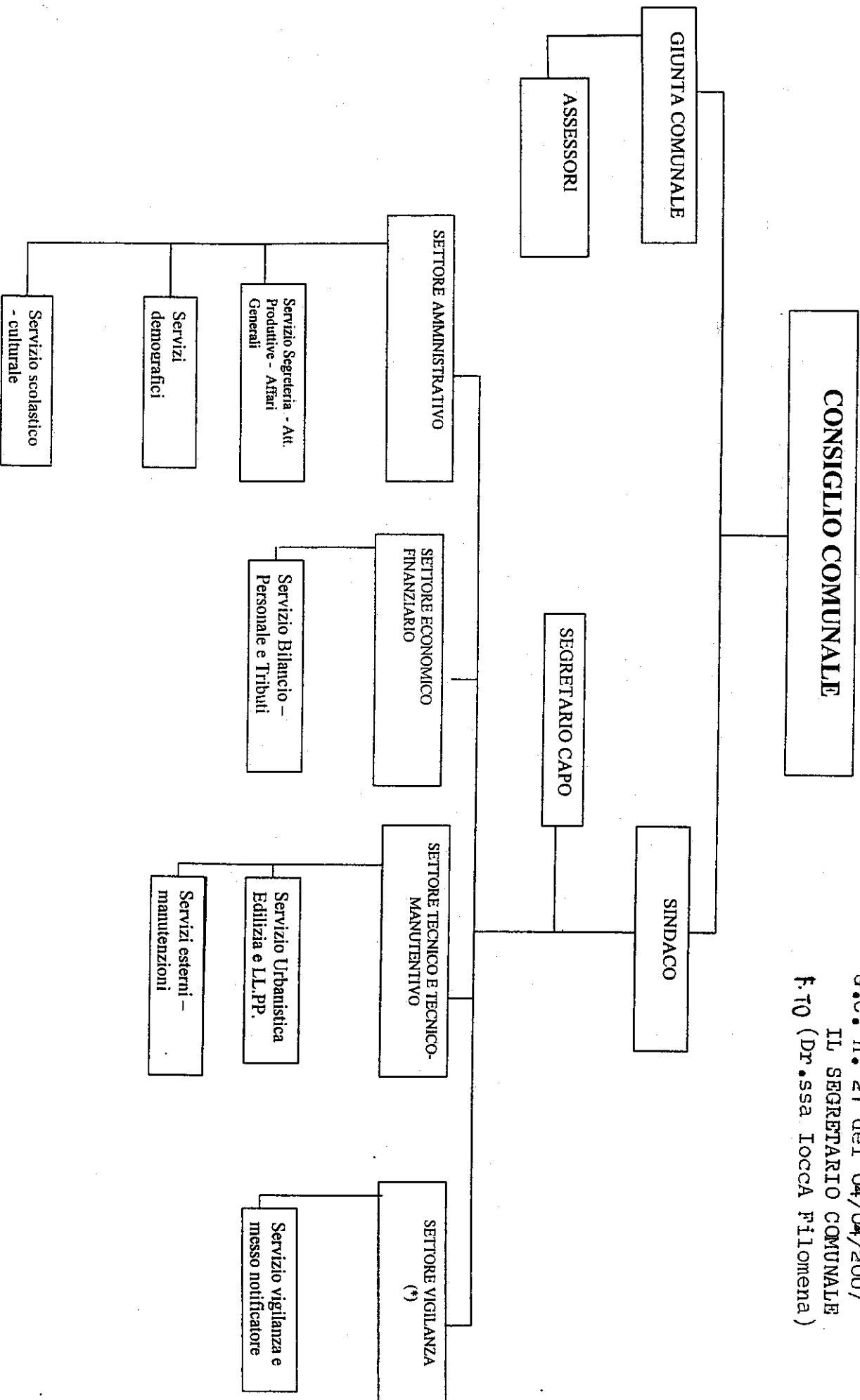
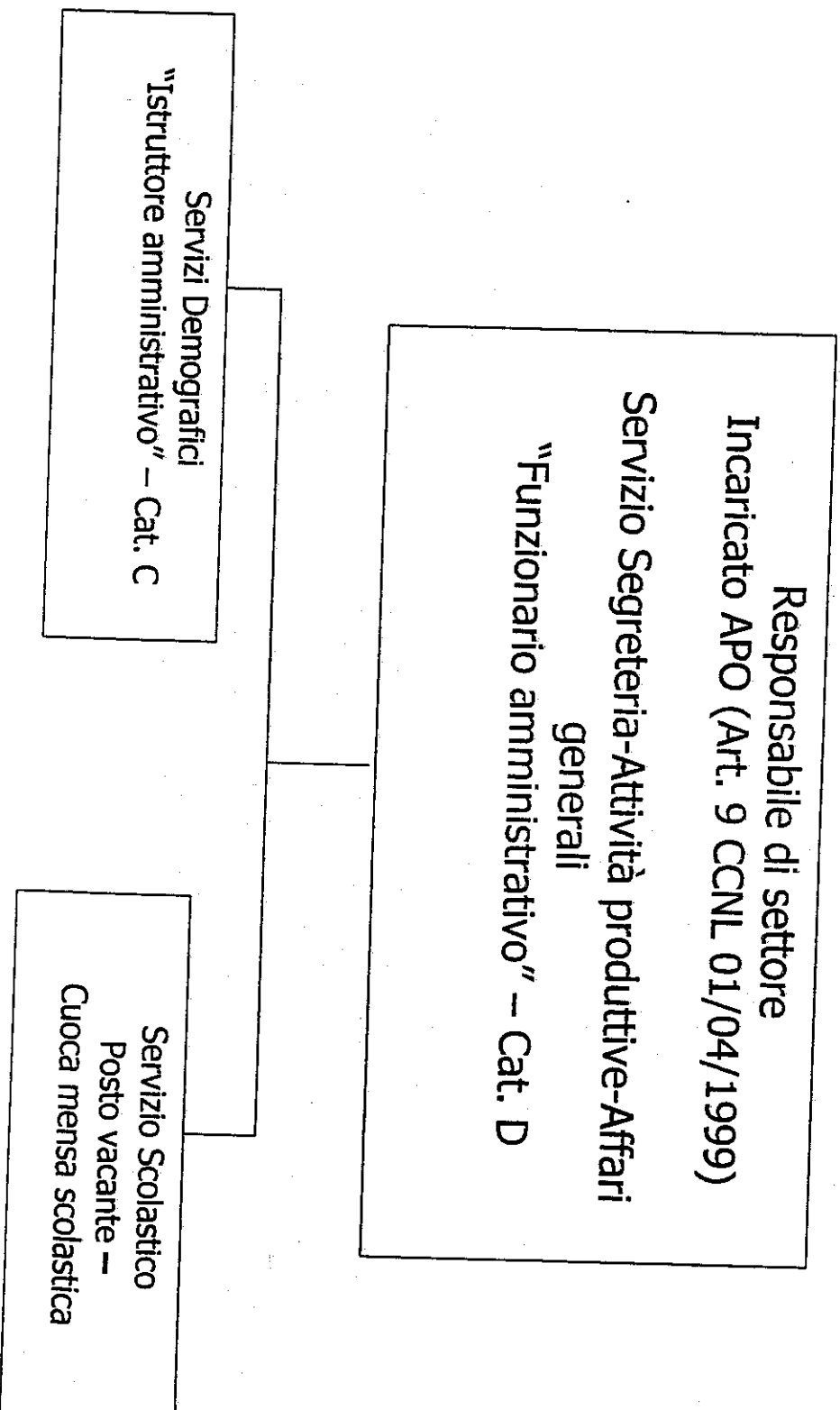


MACROSTRUTTURA DEL COMUNE DI PREMILCUORE

Allegato A) alla delibera della
G.C. n. 21 del 04/04/2007
IL SEGRETARIO COMUNALE
F.10 (Dr.ssa Iocca Filomena)



Settore Amministrativo



Settore Economico-Finanziario

Responsabile di settore
Incaricato APO (Art. 9 CCNL 01/04/1999)

Servizi bilancio - personale
"Funzionario contabile" – Cat. D

Servizio Bilancio – Personale e Tributi

"Istruttore Contabile – Amministrativo " – Cat. C

Settore Tecnico

Responsabile di settore

Incaricato APO (Art. 9 CCNL 01/04/1999)

Servizi urbanistica edilizia e lavori pubblici
"Funzionario tecnico" – Cat. D

Servizi esterni - Manutenzioni
Squadra operai:

n. 3 "Operai specializzati" – Cat. B.
di cui n. 1 posto vacante

Settore Vigilanza

Servizio delegato alla Comunità Montana
Appennino Forlivese

Servizio vigilanza

"Agente P.M. – Messo Notificatore " – Cat C